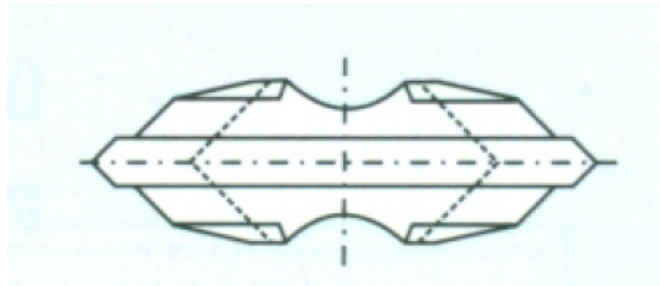


**RASANTE HM PER PUNTE PER CERNIERE****DESCRIZIONE**

RASANTE HM INTEGRALE per punte  
per cerniere a Coltelli L=18 B=5,7 S=3,5

**INFORMAZIONI TECNICHE**

RASANTE HM INTEGRALE per punte  
per cerniere a Coltelli L=18 B=5,7 S=3,5

**COD. ARTICOLO**

RR.21.10

**L**

18

**B**

5,